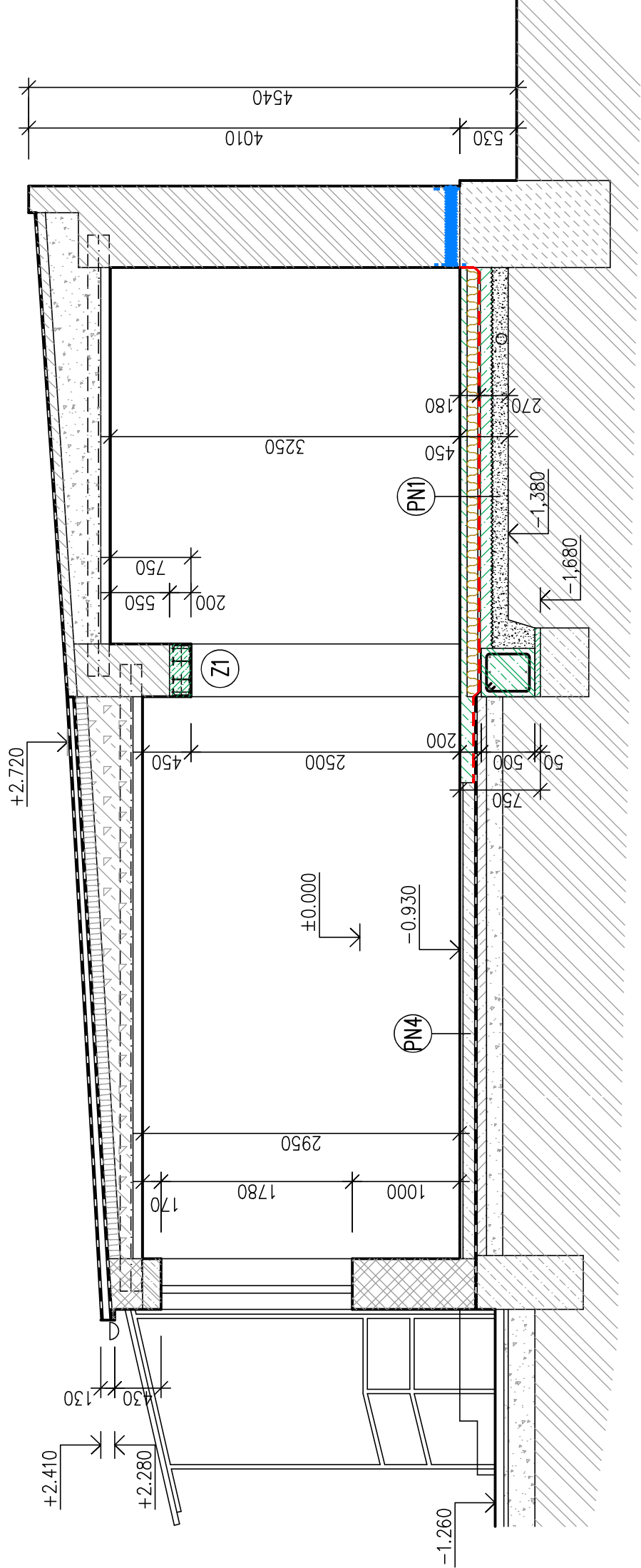


LEGENDA:

- STÁVAJÍCÍ CIHELNÉ ZDIVO CP
- STÁVAJÍCÍ CIHELNÉ ZDIVO DĚROVANÉ
- STÁVAJÍCÍ PLYNOSILIKÁTOVÉ ZDIVO
- KAMENNÉ KONSTRUKCE – PÍSKOVEC
- NOVÉ KONSTRUKCE:
- PLYNOSILIKÁTOVÉ NENOSNÉ ZDIVO P2–500
- CIHELNÉ ZDIVO – CP P15 NA MC5
- CIHELNÉ DUTINOVÉ ZDIVO P10 NA MVC2,5
- BETONOVÉ KONSTRUKCE
- ŽELEZOBETON C20/25 XC2



POZNÁMKY:

- KÓTOVÁNO K POVRCHŮM KONSTRUKCÍ
- POPIS PRACÍ VIZ POZNÁMKY VÝKRESŮ PŮDORYSŮ STÁVAJÍCÍHO STAVU

SKLADBA PODLAH:

ČERVENĚ OZNAČENY NOVÉ VRSTVY

PN1

- DLAŽBA KERAMICKÁ 12mm
- LEPIDLO 3mm
- PENETRACE
- BETON C20/25 65mm
- Pe FÓLIE
- EPS 150S 100mm
- ASFALTOVÉ PÁSY
- ASFALTOVÁ PENETRACE
- CELKEM 180mm
- PODKLAD
- PODKLADNÍ BETON 120mm
- ŠŤĚRK 16/32 150mm
- ZEMNÍ PLÁŇ

PN4

- DLAŽBA KERAMICKÁ 12mm
- LEPIDLO 3mm
- PENETRACE
- PODKLAD
- PŮVODNÍ PODLAHOVÝ BETON

Výškový systém místní

PROJEKTANT	VYPRACOVAL	KONTROLOVAL			
INVESTOR: Město Chrudim, Resselovo náměstí 77, 537 16 Chrudim IČO: 00270211			FORMÁT	2 A4	
MÍSTO STAVBY: ZŠ Husova 9, Chrudim			DATUM	11.2022	
ZŠ HUSOVA – REKONSTRUKCE VNITŘNÍCH INSTALACÍ A SANACE VLHKOSTI UČEBEN A ŠATEN			ÚČEL	DPS	
			MĚŘÍTKO	1:50	
			Č.ZAKÁZKY	1431/09/2022	
			ZMĚNA		
D.1 Dokumentace stavebního objektu D.1.1 Architektonicko–stavební řešení			ČÍSLO KOPIE		
ŘEZ 5–5' – NOVÝ STAV			ČÁST DOK.	D.1.1	ČÍSLO VÝKRESU 121